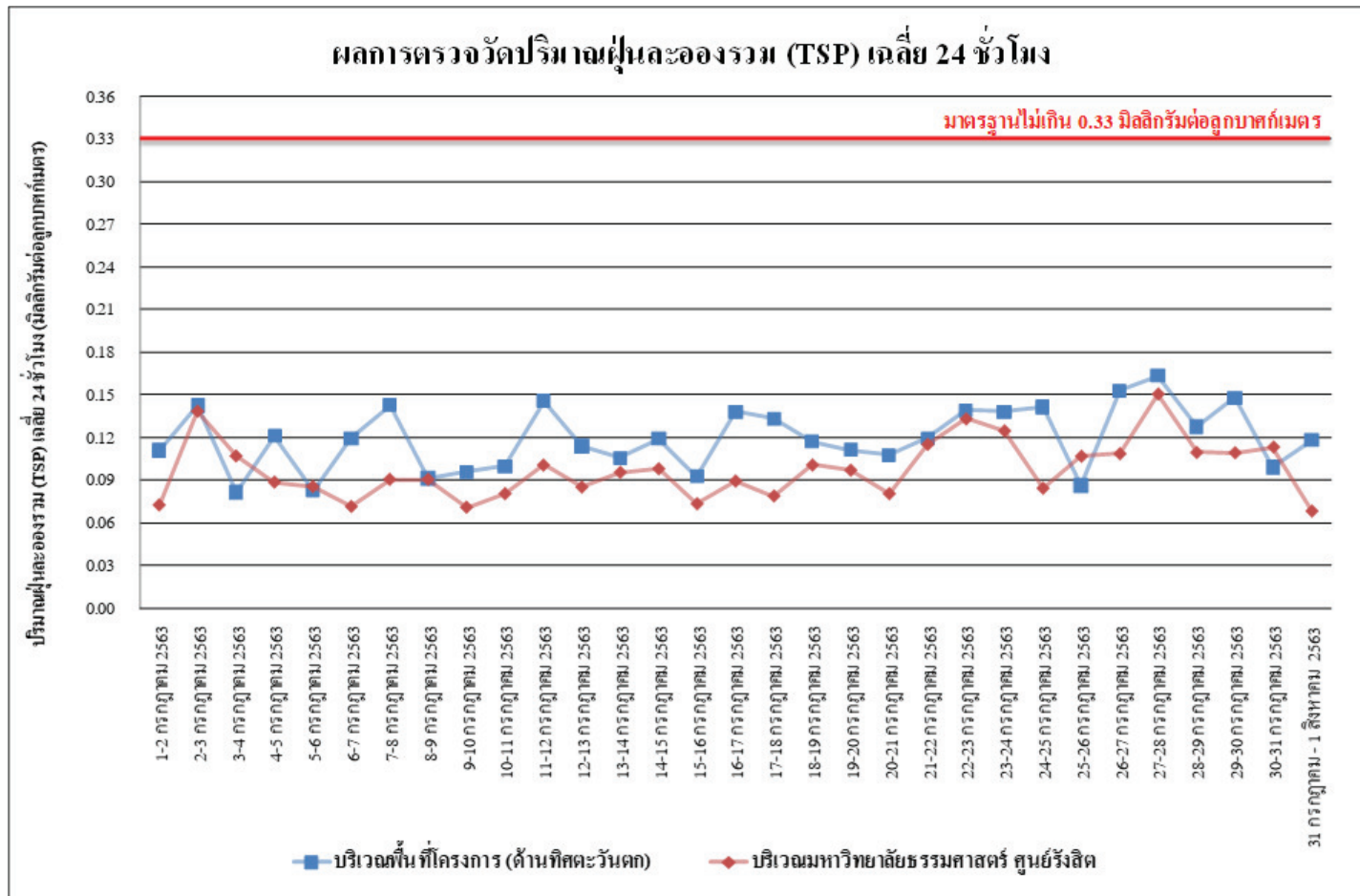
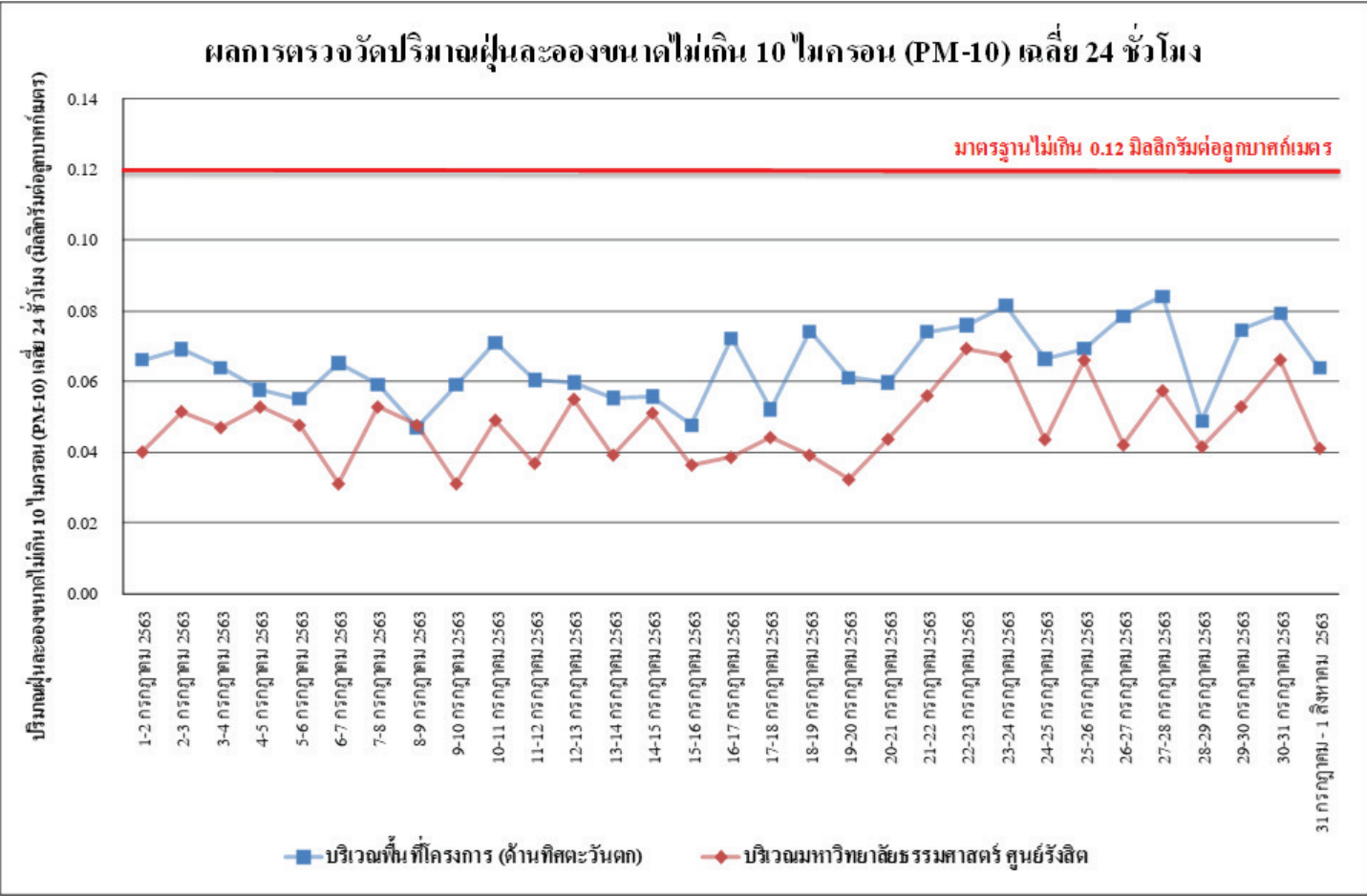


# ผลการตรวจวัดคุณภาพอากาศในบรรยากาศโดยทั่วไป

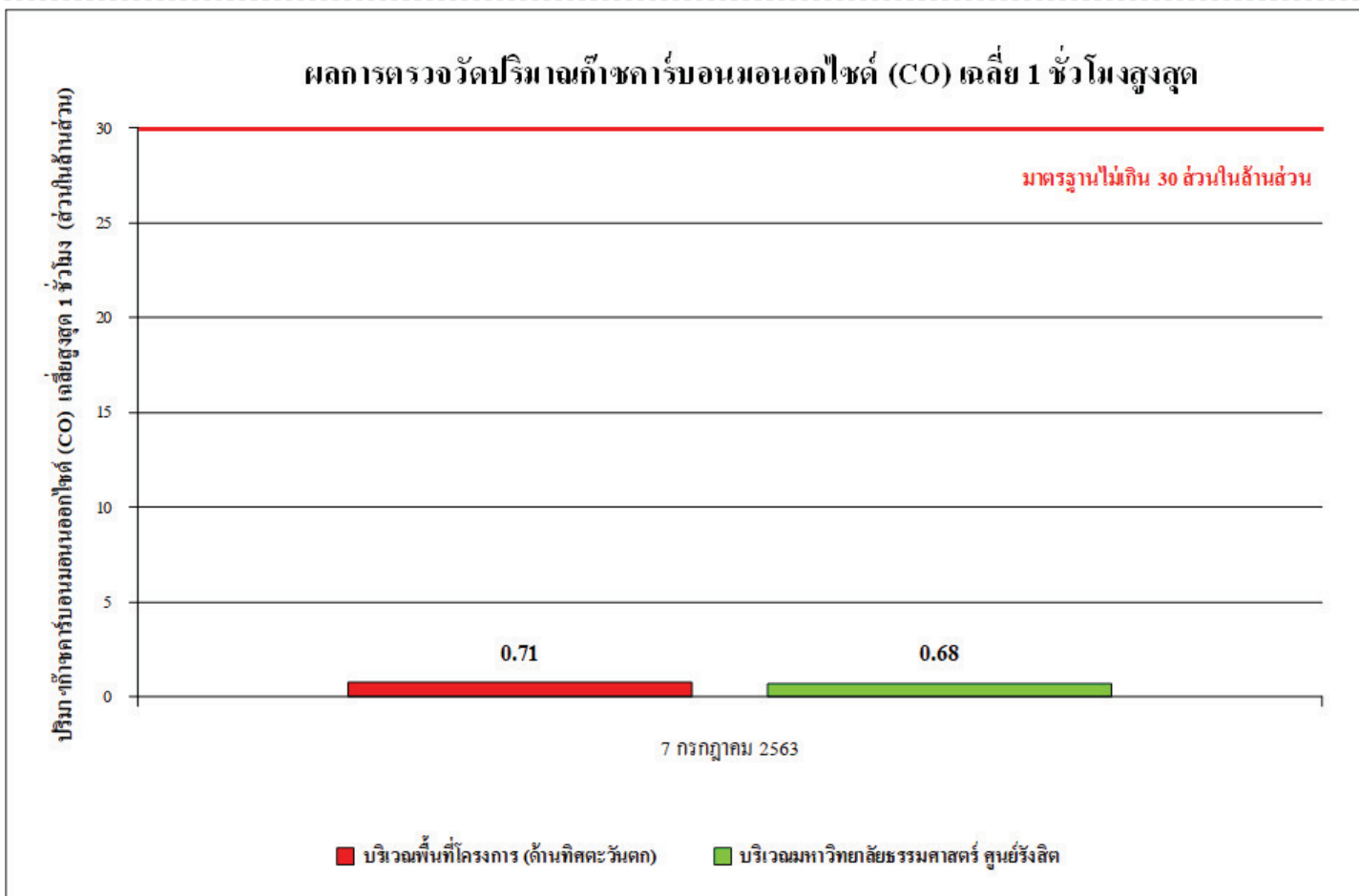
# ผลการตรวจวัดปริมาณฝุ่นละอองรวม (TSP) เฉลี่ย 24 ชั่วโมง



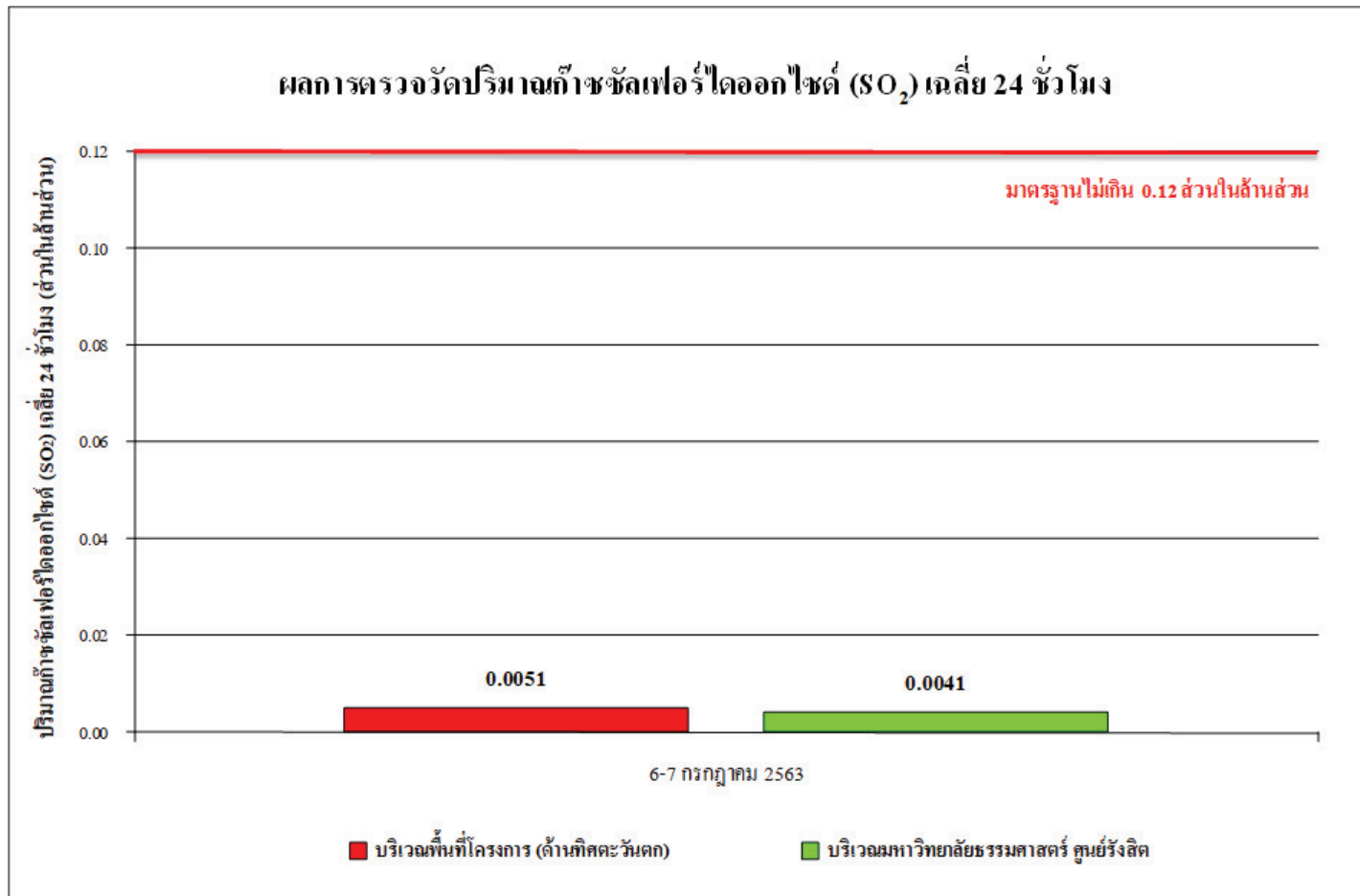
# ผลการตรวจวัดปริมาณฝุ่นละอองขนาดเล็กไม่เกิน 10 ไมครอน (PM-10) เฉลี่ย 24 ชั่วโมง



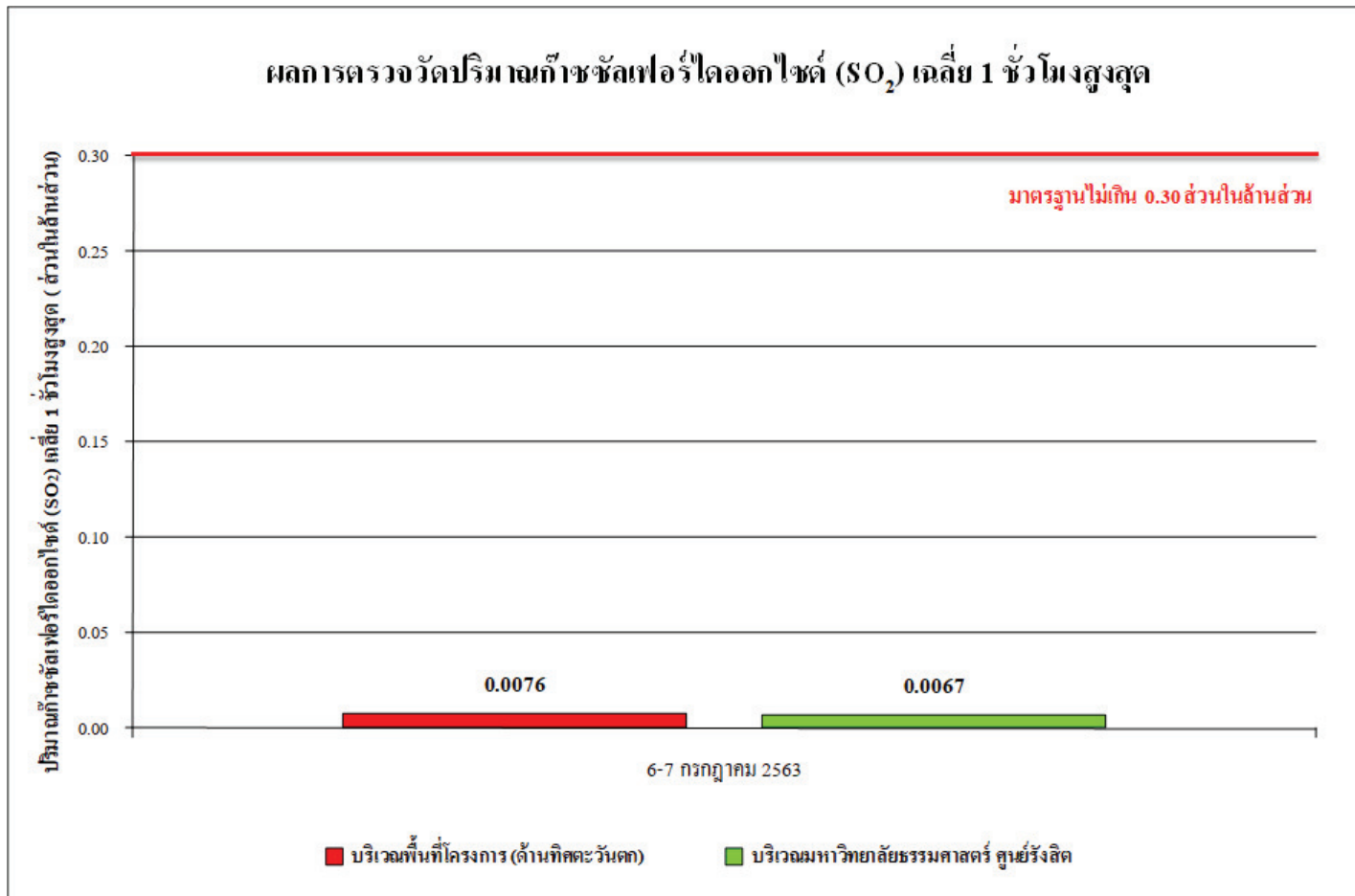
# ผลการตรวจวัดปริมาณก๊าซคาร์บอนมอนอกไซด์ (CO) เฉลี่ย 1 ชั่วโมงสูงสุด



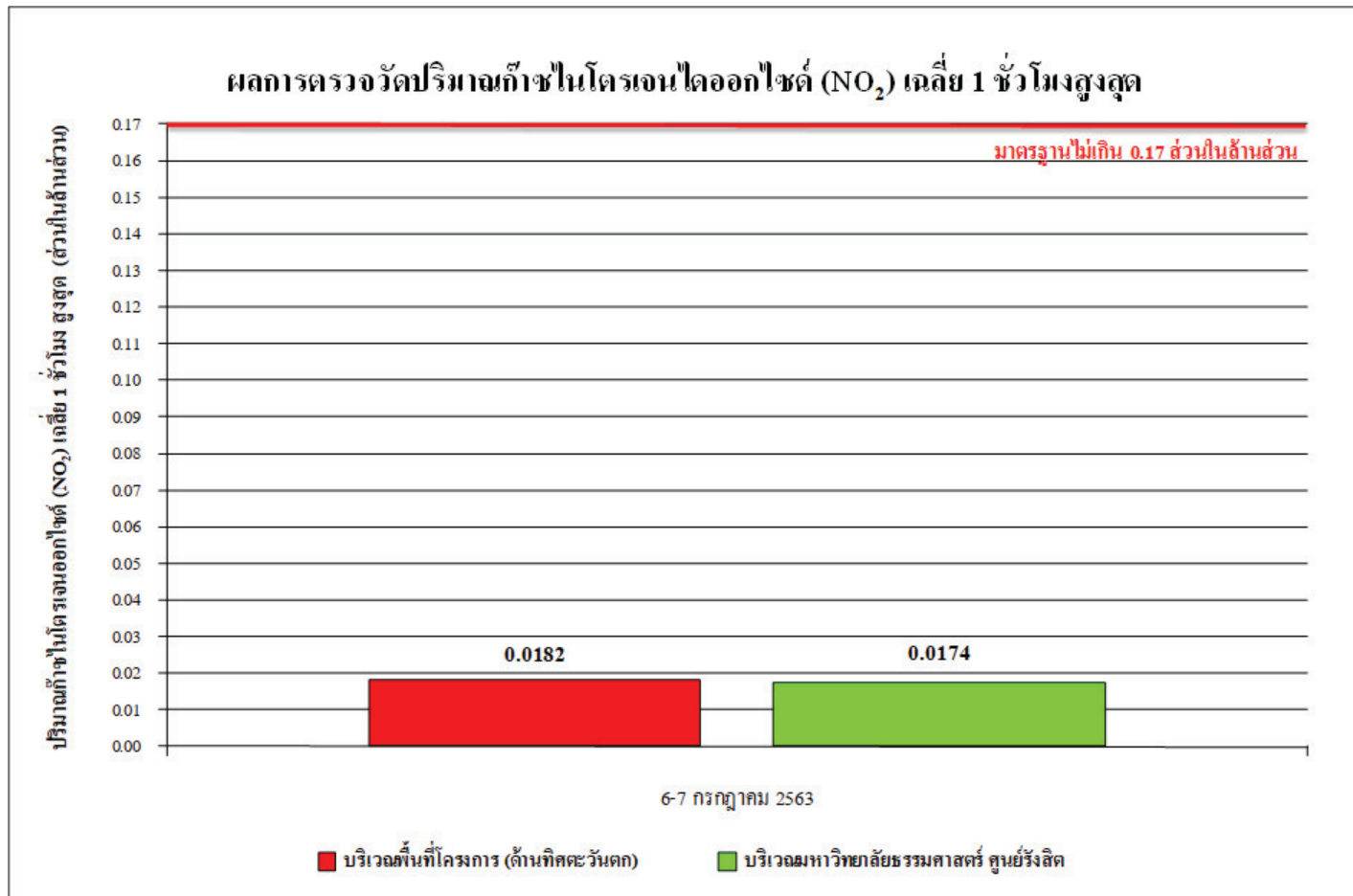
# ผลการตรวจวัดปริมาณก๊าซซัลเฟอร์ไดออกไซด์ (SO<sub>2</sub>) เฉลี่ย 24 ชั่วโมง



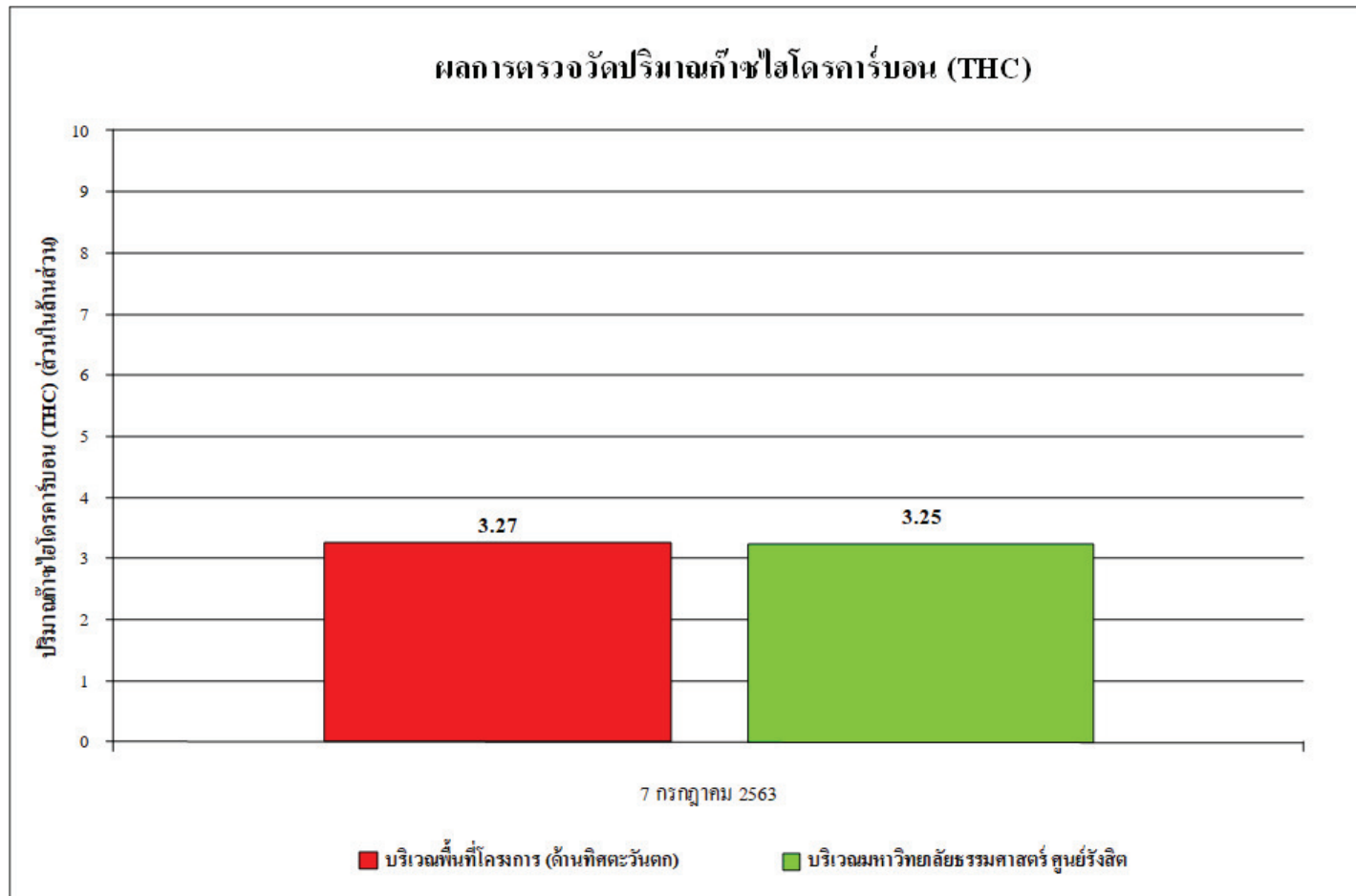
# ผลการตรวจวัดปริมาณก๊าซซัลเฟอร์ไดออกไซด์ (SO<sub>2</sub>) เฉลี่ย 1 ชั่วโมงสูงสุด



# ผลการตรวจวัดปริมาณก๊าซไนโตรเจนไดออกไซด์ (NO<sub>2</sub>) เฉลี่ย 1 ชั่วโมงสูงสุด



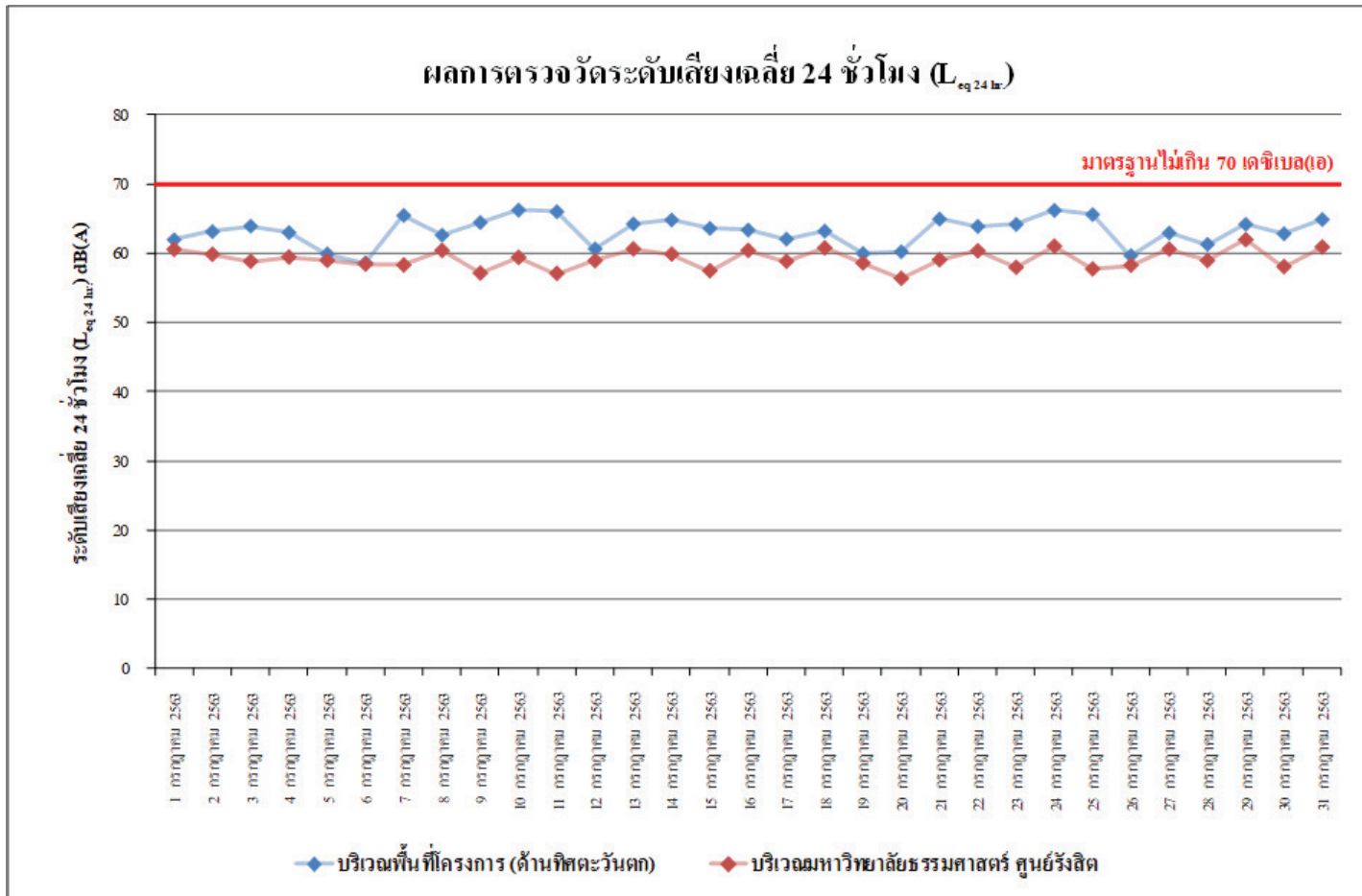
# ผลการตรวจวัดปริมาณก๊าซไฮโดรคาร์บอน (THC)



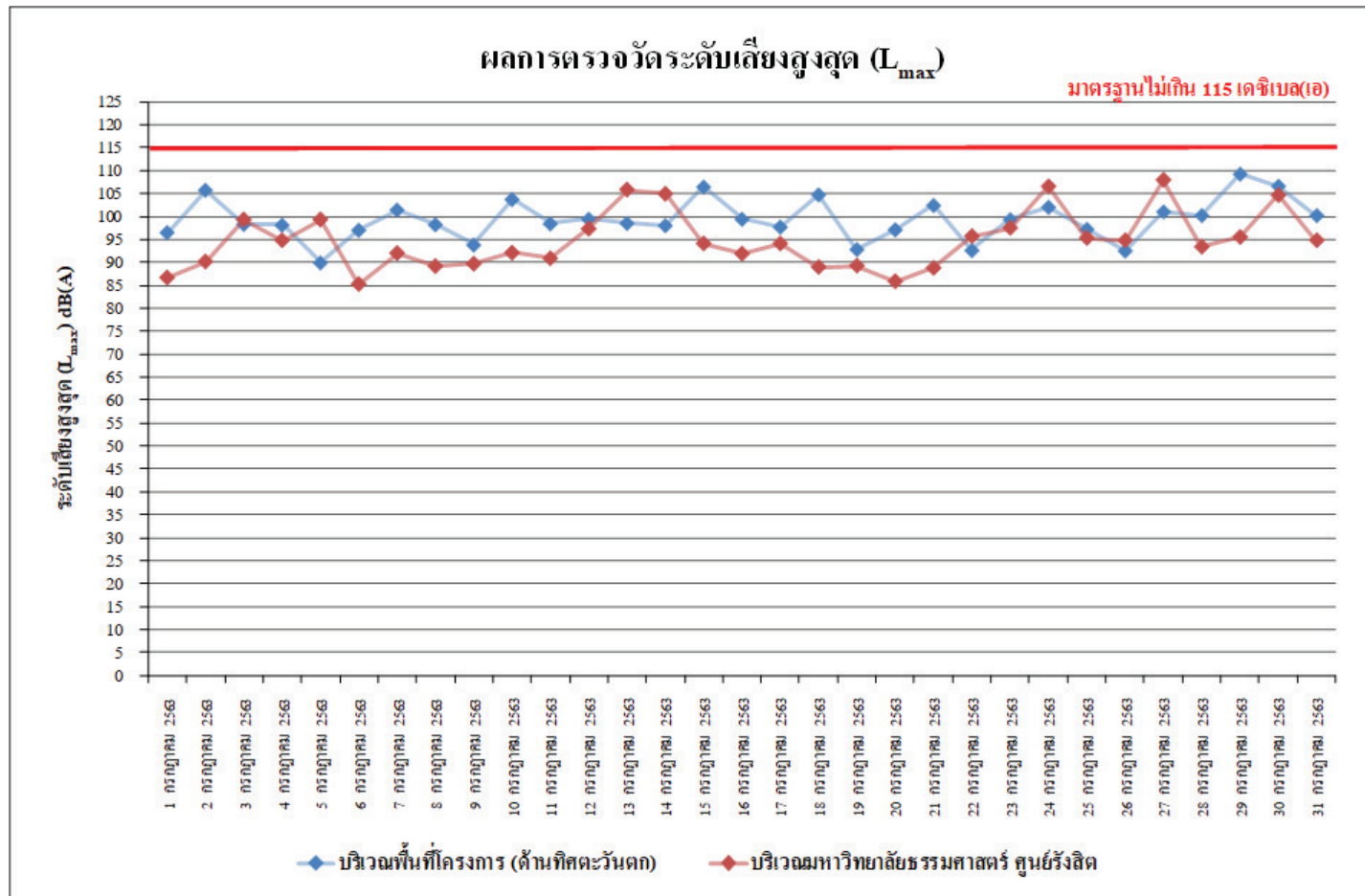


# ผลการตรวจวัดระดับเสียงโดยทั่วไป

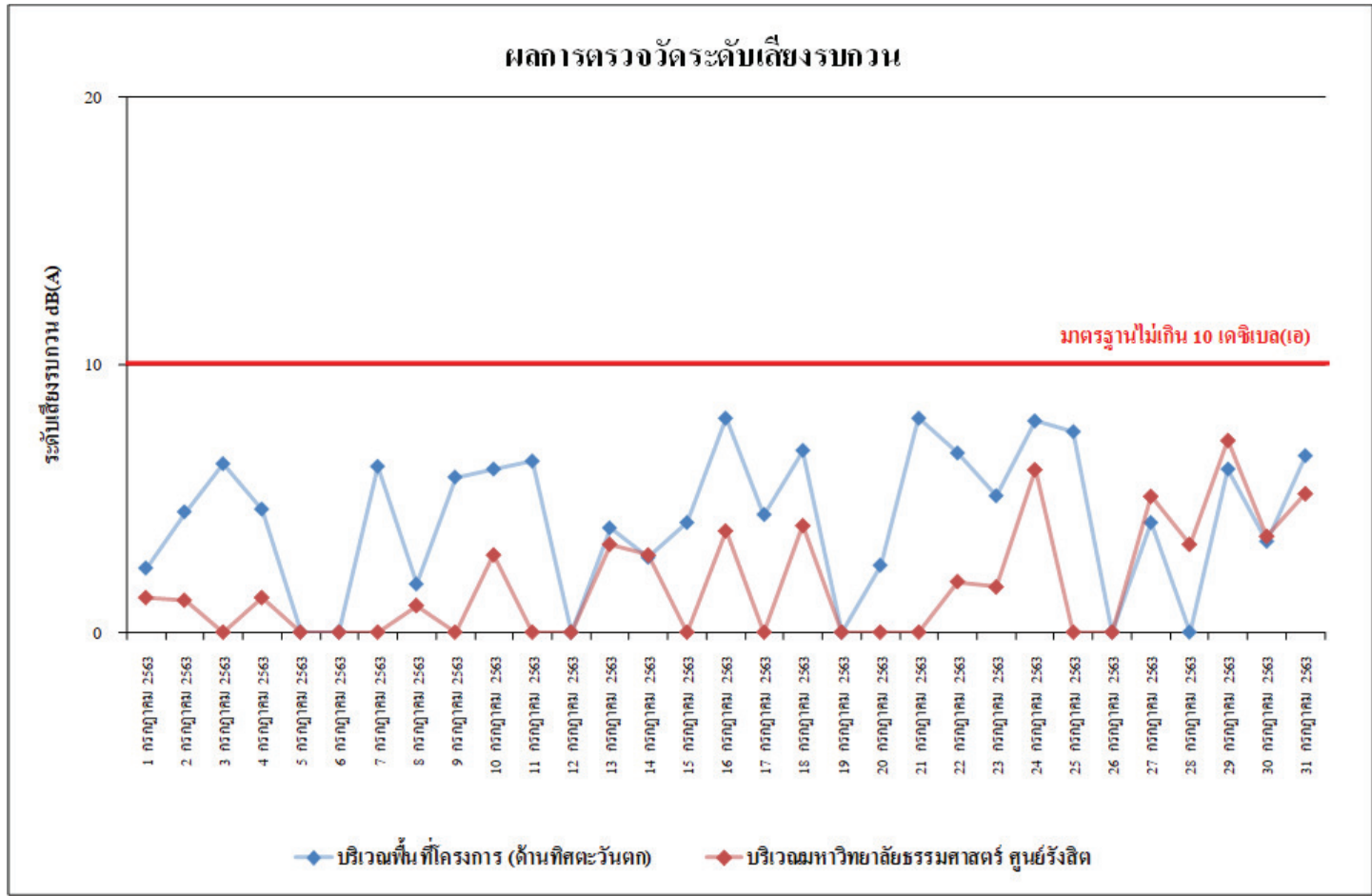
# ผลการตรวจวัดระดับเสียงเฉลี่ย 24 ชั่วโมง ( $L_{EQ\ 24\ HR.}$ )



# ผลการตรวจวัดระดับเสียงสูงสุด (L<sub>MAX</sub>)

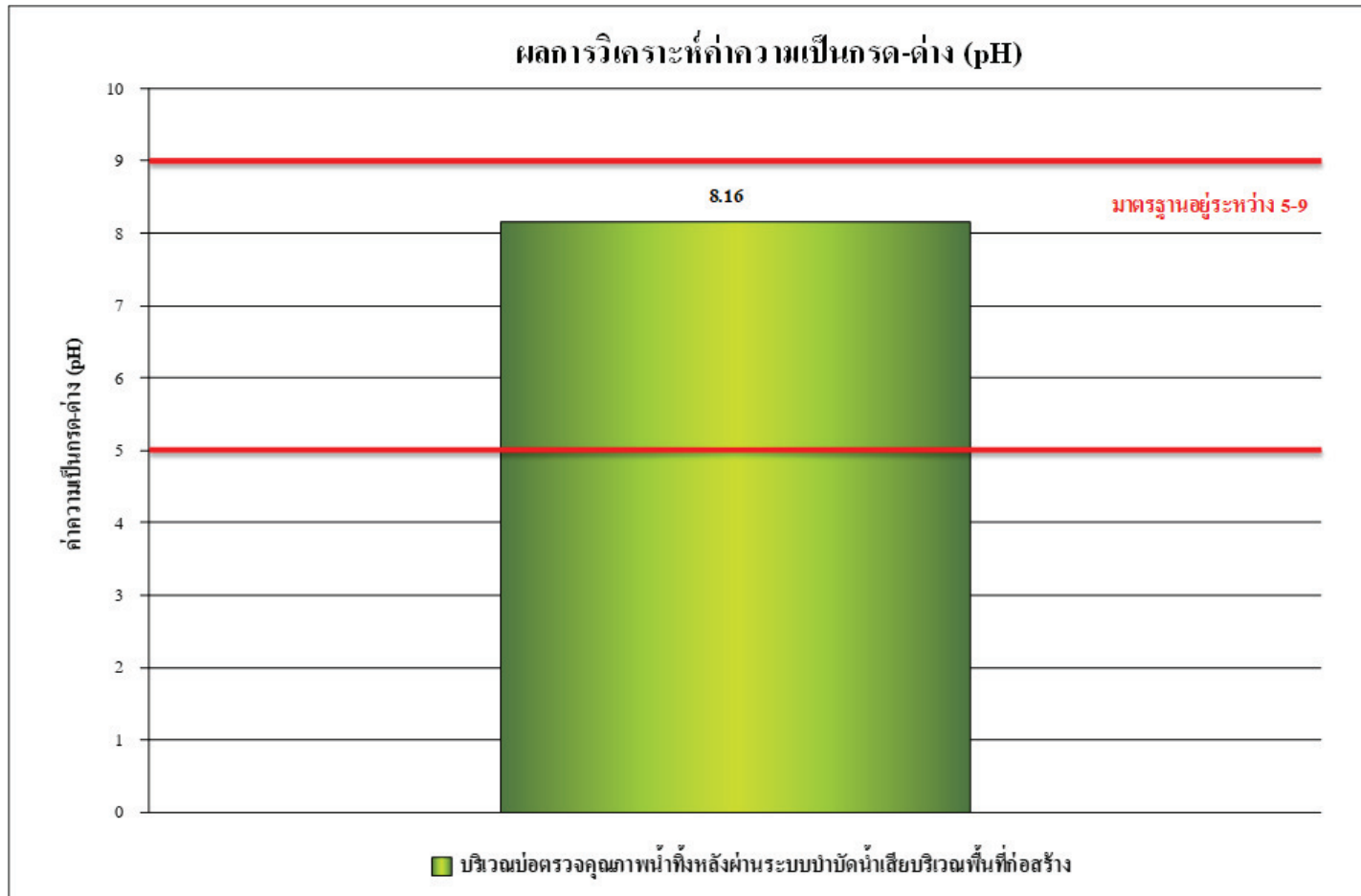


# ผลการตรวจวัดระดับเสียงรบกวน

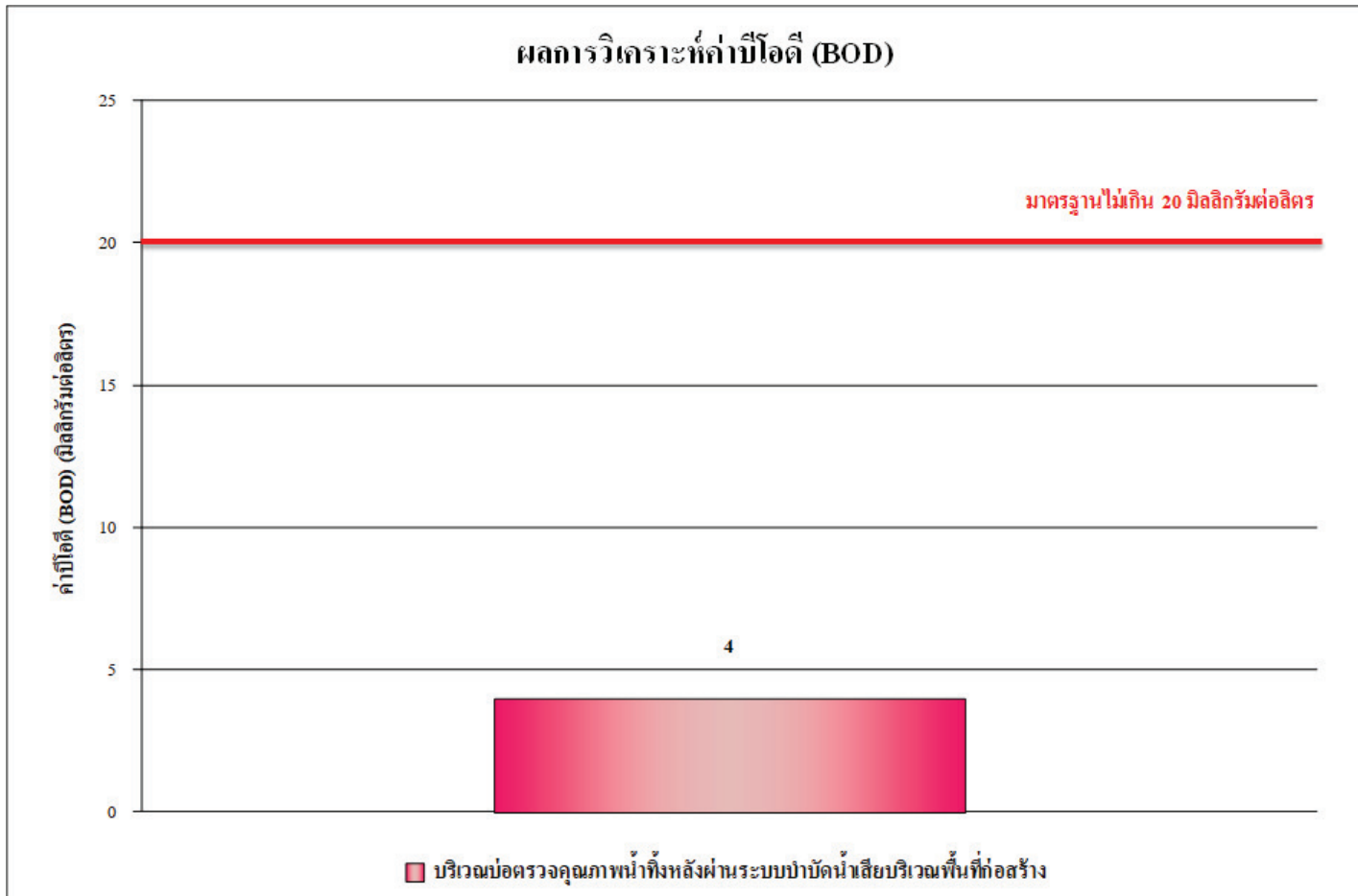


# ผลการตรวจวัดคุณภาพน้ำทิ้ง

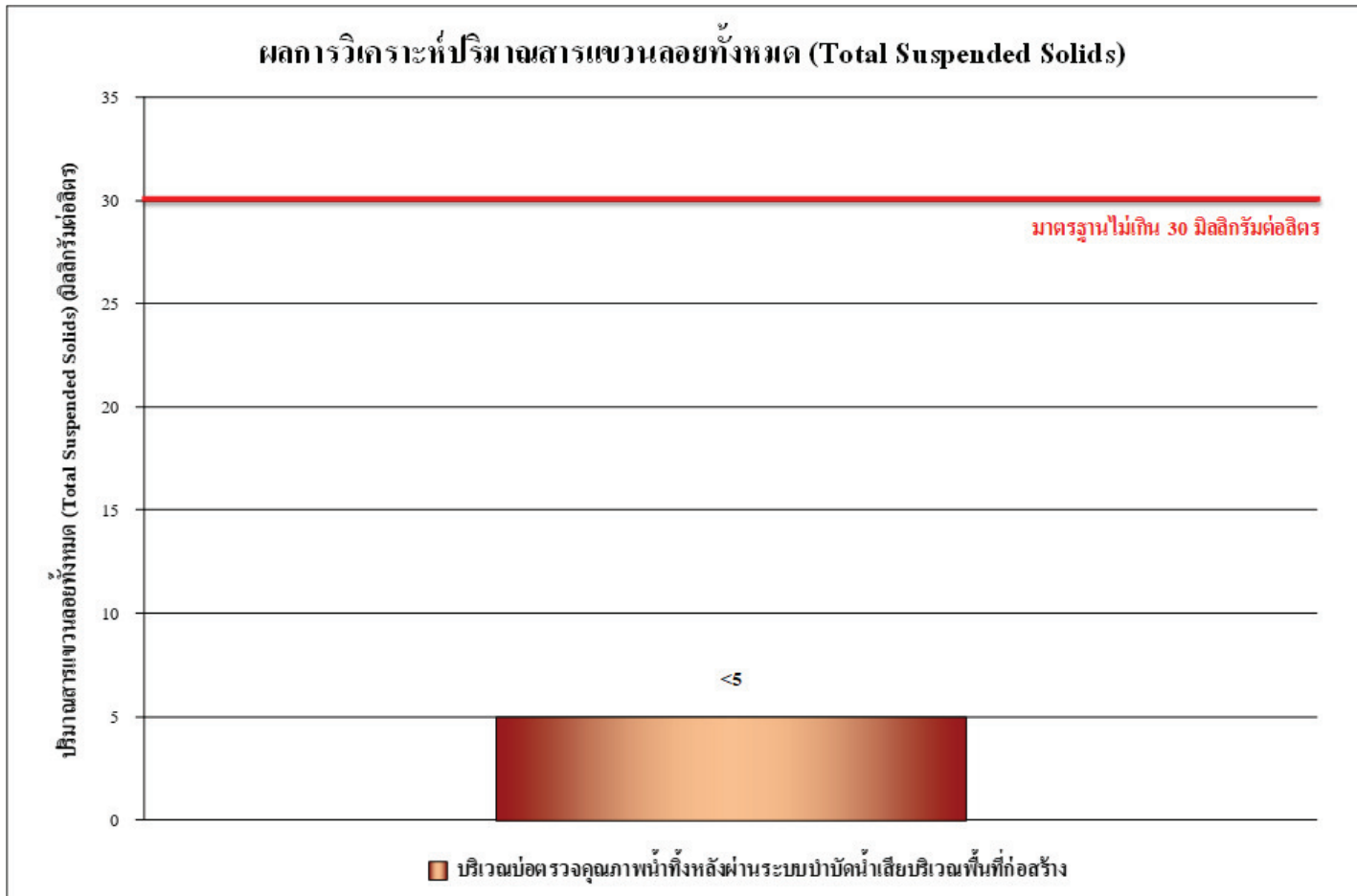
# ผลการวิเคราะห์ค่าความเป็นกรด-ด่าง



# ผลการวิเคราะห์ค่าบีโอดี (BOD)

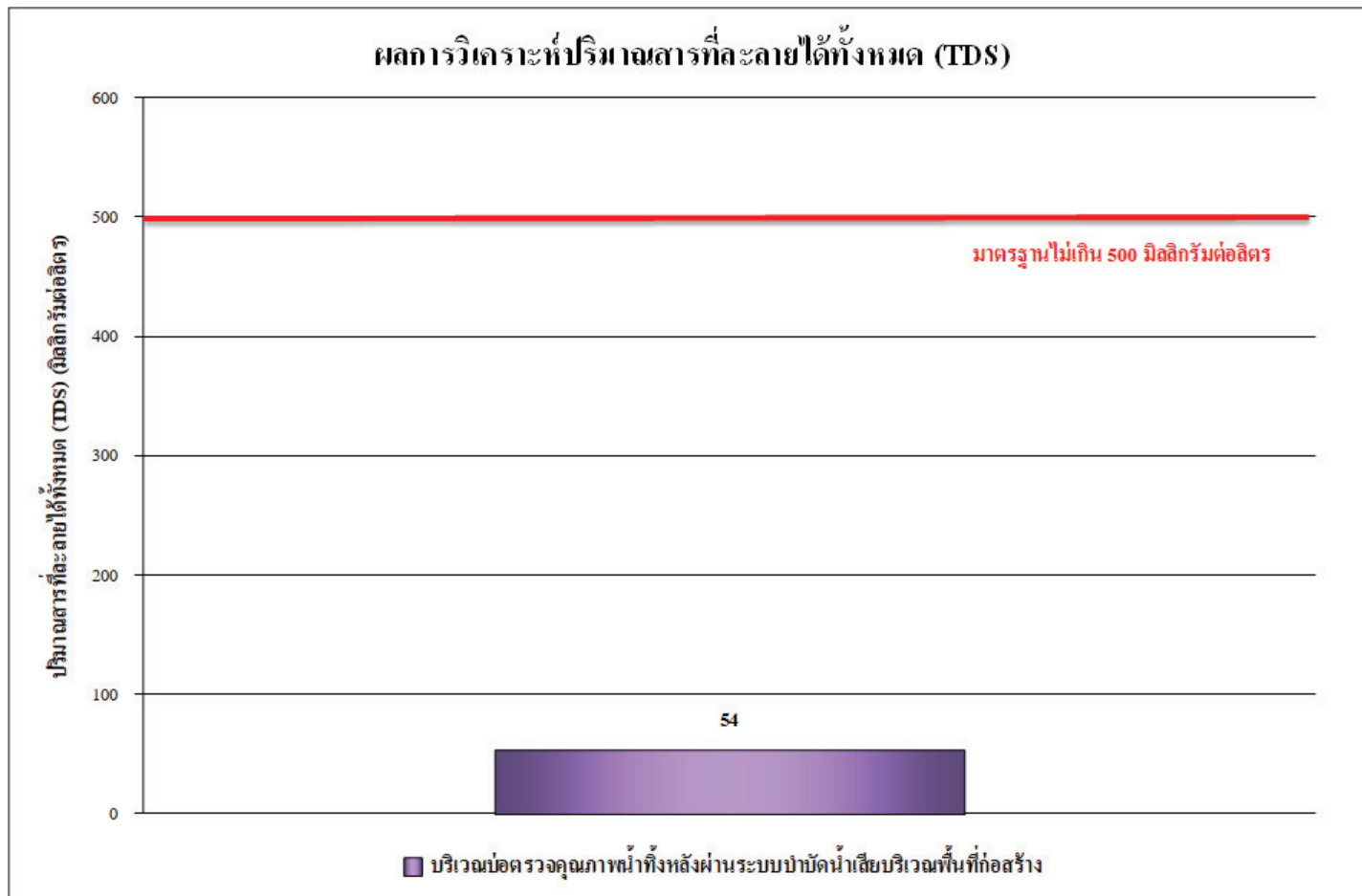


# ผลการวิเคราะห์ปริมาณสารแขวนลอยทั้งหมด (TOTAL SUSPENDED SOLIDS)

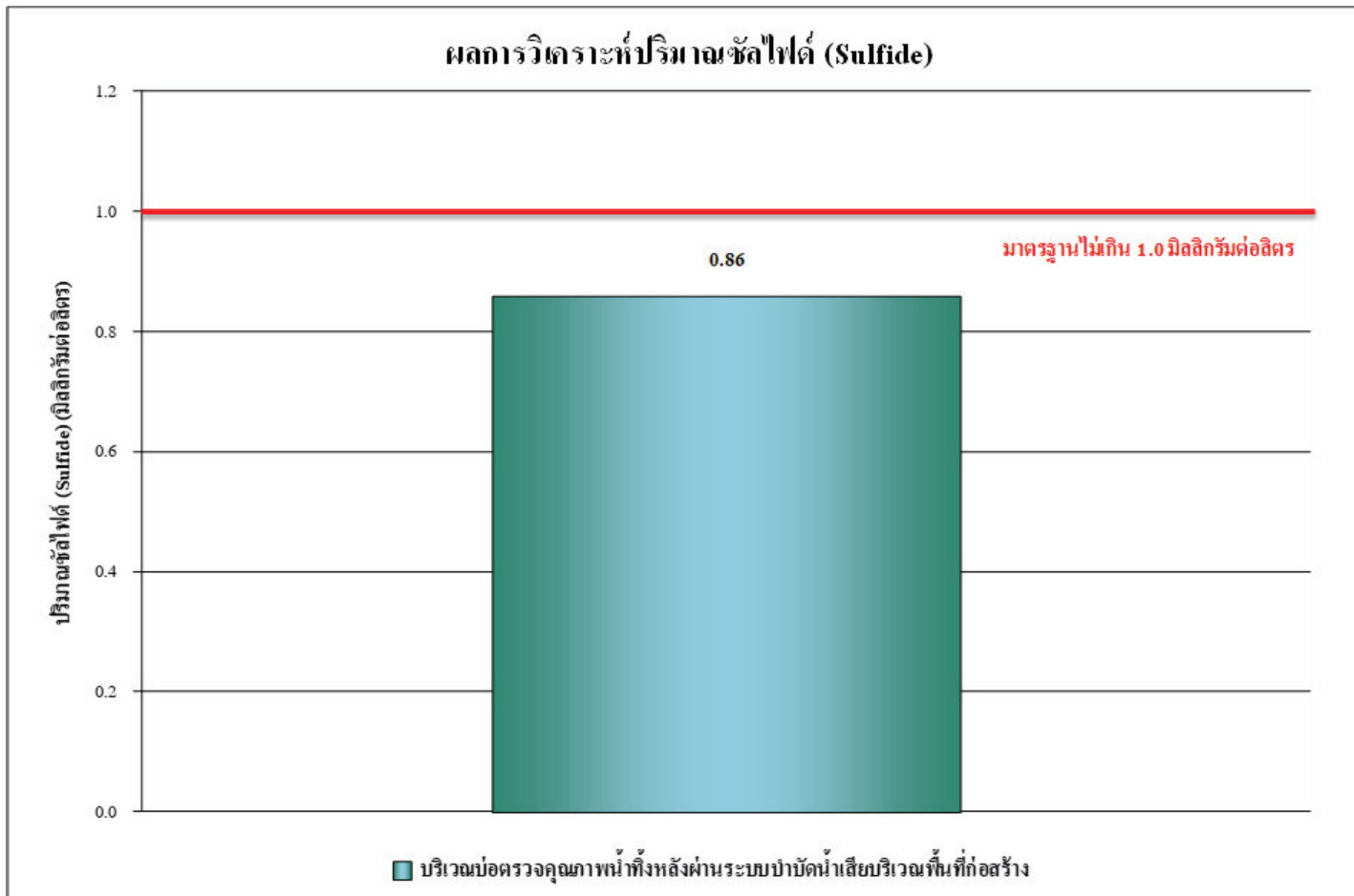




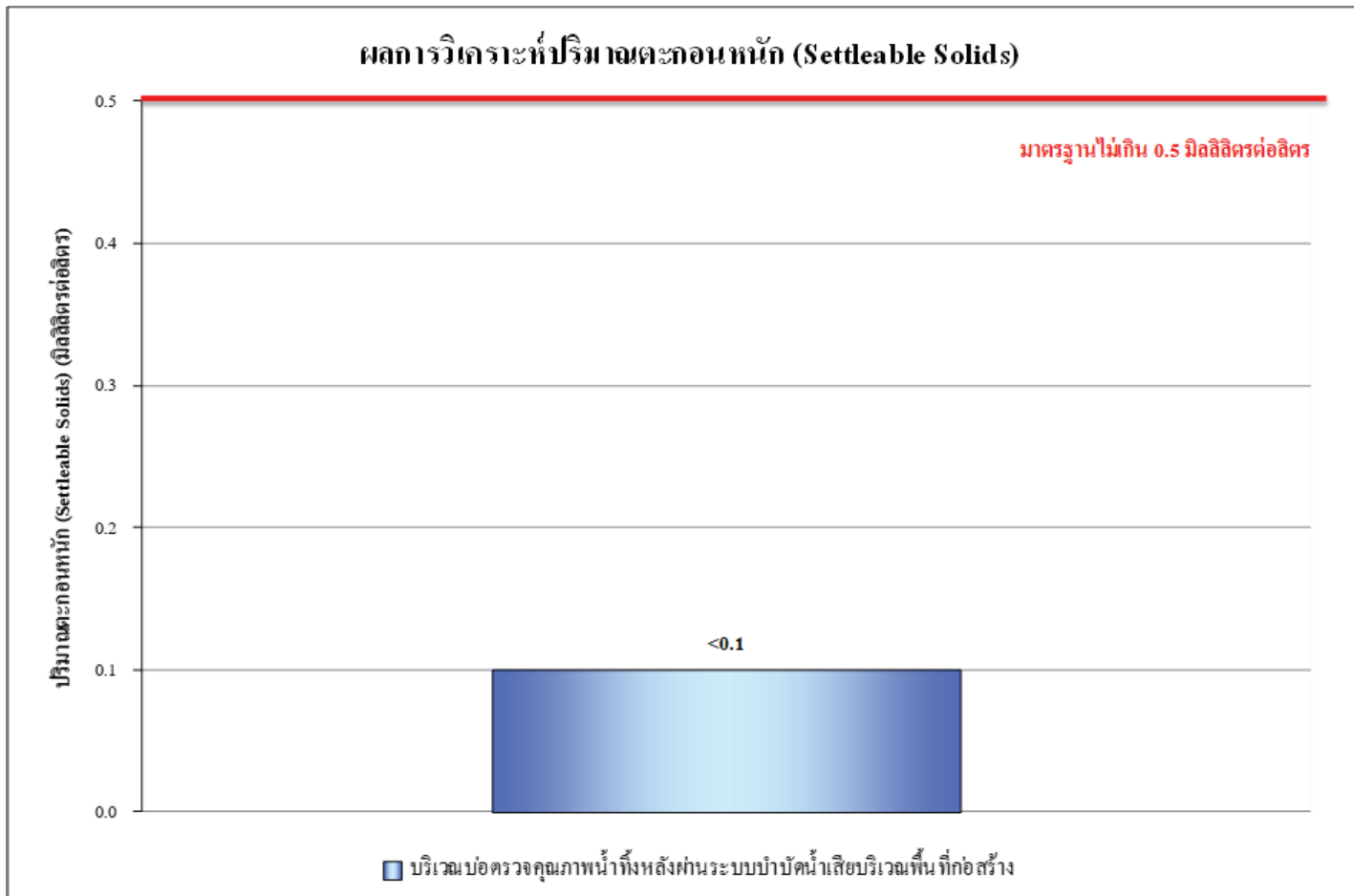
# ผลการวิเคราะห์ปริมาณสารที่ละลายได้ทั้งหมด (TDS)



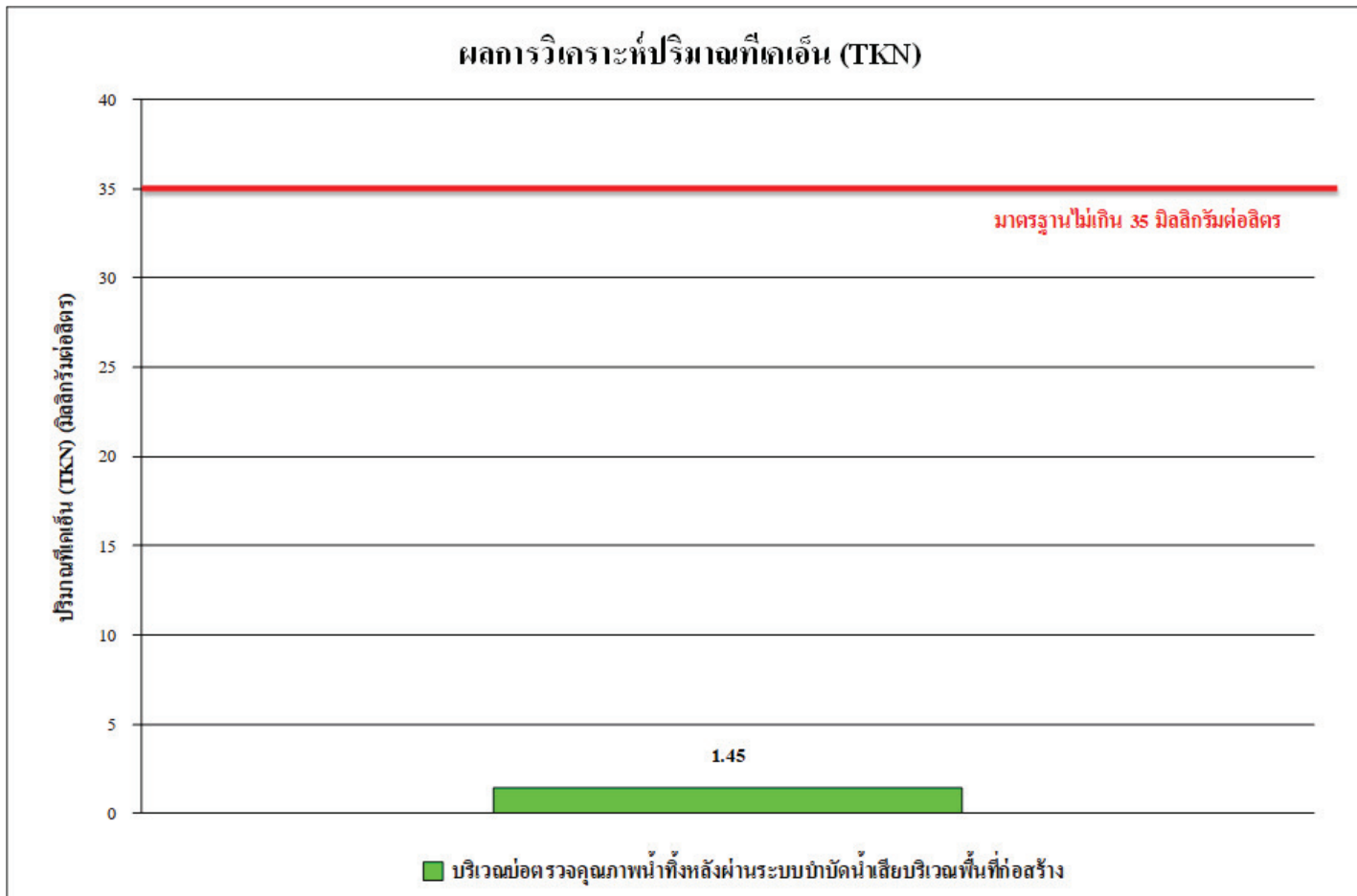
# ผลการวิเคราะห์ปริมาณซัลไฟด์ (SULFIDE)



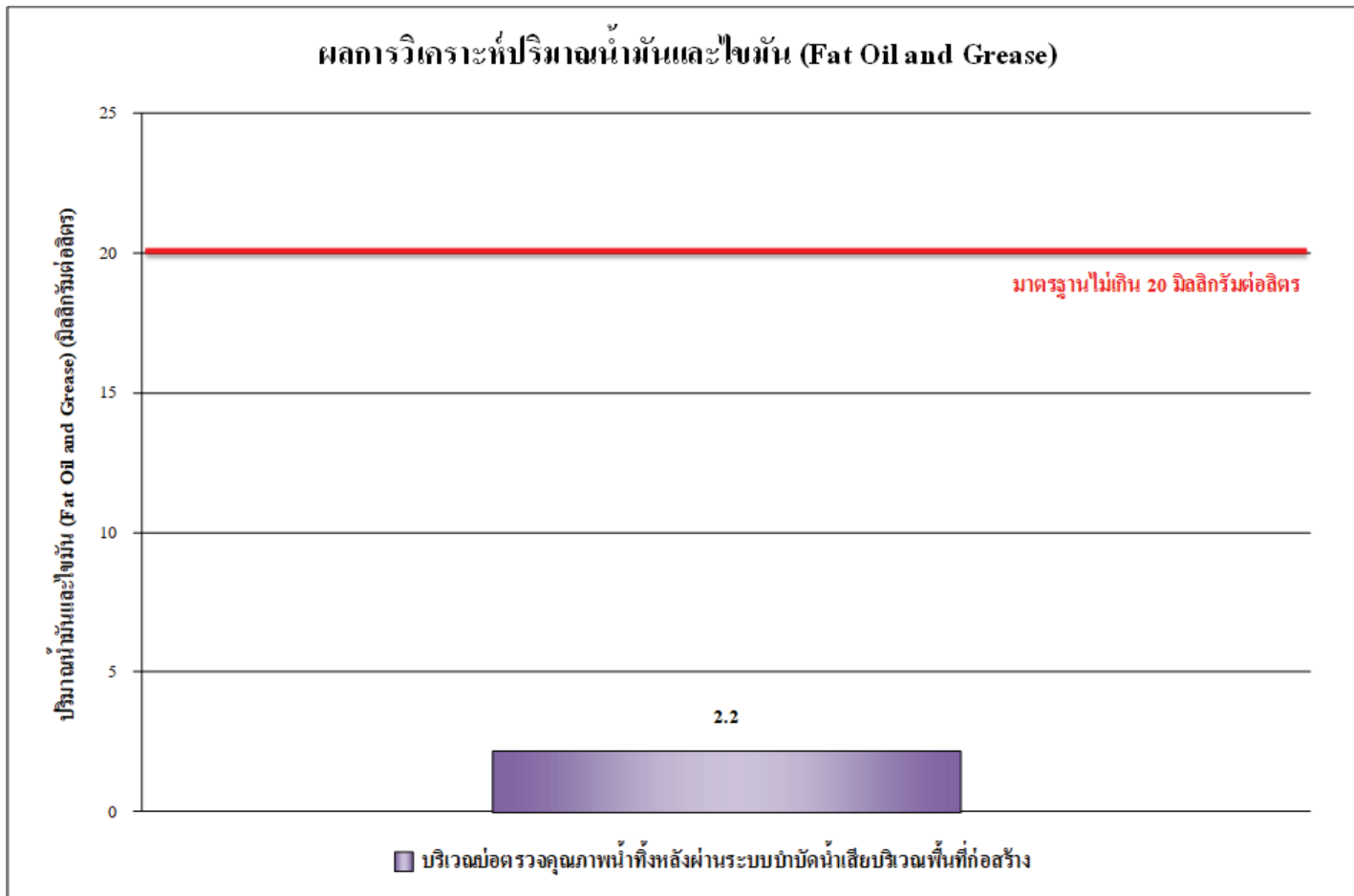
# ผลการวิเคราะห์ปริมาณตะกอนหนัก (SETTLEABLE SOLIDS)



# ผลการวิเคราะห์ปริมาณทีเคเอ็น (TKN)



# ผลการวิเคราะห์ปริมาณน้ำมันและไขมัน (FAT OIL AND GREASE)



# ผลการวิเคราะห์ปริมาณแบคทีเรียกลุ่มฟีคอลโคลิฟอร์ม (FCB)

